



NOVANET SERVICE

화상면담을 위한

**노바넷협력**

**제안서**

화상진료의 기반을 다지기 위한 서비스 연동



# 화상면담 개요

PROJECT OUTLINE

노바넷 화상면담 서비스 안내

화상면담

노바넷 화상면담 서비스 연동 안내

서비스 적용 기간

전체 구축 기간

약 20일

API 적용

API 서버 연동

서버 UI 적용

관련 DATA 화면 구성

서비스 비용

서비스 사용 계약 비용

100만원

연동 구축 의뢰 시 비용

구축 범위에 따른 별도 견적 제공

화상 사용료

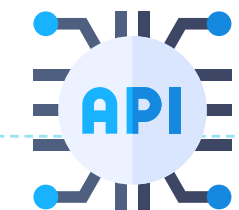
1원 / 1초

월 기본 사용료 : 10만원(27시간)

쉬운 연동 관리

RESTFULL

연동 API



빠르고 쉬운 접근

RESTFULL 형식 서비스 제공

관련 정보 관리

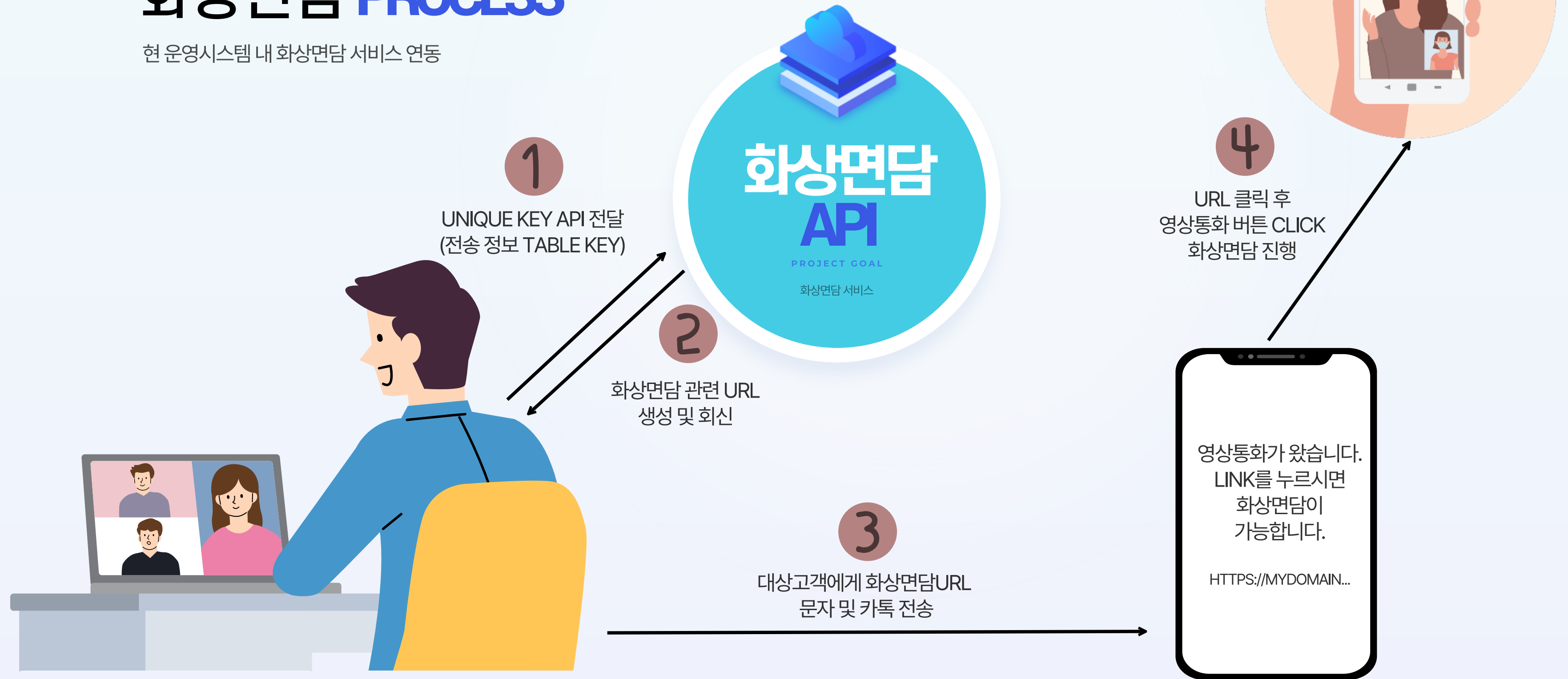
사용현황 제공

월 사용현황에 따른 과금 제공



# 화상면담 PROCESS

현 운영시스템 내 화상면담 서비스 연동



## 제안내용 01

### 01 현 운영중인 시스템 내 화상면담 서비스 구축

현재 운영 중인 시스템에 새로운 화상면담 서비스를 도입할 수 있습니다.  
이 서비스는 사용자들이 실시간으로 얼굴을 맞대고 대화할 수 있게 하는 온라인 플랫폼을 제공함으로써,  
원거리에 있는 개인이나 내부 사용자 간의 소통을 원활하게 할 것입니다.

## 제안내용 02

### 01 PC 및 모바일 기기 지원

고화질의 비디오와 오디오로 실시간 대화가 가능합니다.  
멀티 플랫폼 지원: 다양한 기기(스마트폰, 태블릿, PC 등)에서 접속 가능합니다.

### 02 화상면담 정보 관리

화상진행 내역 확인 (UNIQUE KEY / 전달시간 / 통화시간)  
과금정산 내역 확인 (월별 사용량 과금)



# 화상면담 제안내용

WHAT WE OFFER

화상면담 서비스 통합 구현



# 협력 기대효과

EFFECTS OF COOPERATION

노바넷 화상면담 서비스 연동 효과



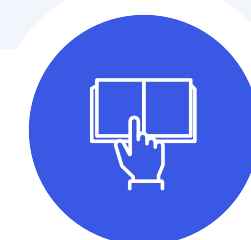
## 비대면진료 01

화상면담을 통한  
비대면 진료기반 다지기 가능



## 만족도 향상 02

사용자의 만족도 향상



## 확장기반 03

업무의 다양한 확장 기반

INDUSTRY COOPERATION PROPOSAL

# 노바넷 화상면담 서비스



A screenshot of a mobile application interface for a video consultation service. The interface is displayed on a smartphone screen. At the top, there is a search bar with the text "경 주소를 입력 해주세요" (Please enter the location). Below the search bar, there are three red buttons: "0.0km", "0분", and "요금: 0원". A map of Seoul is visible in the background. The main content area shows a profile for a therapist named "강하늘" (Kang Haneul), a 39-year-old female, with a rating of 5 stars and 0 reviews. Her profile includes her name, age, gender, profession (발달장애치료사 - Developmental Disability Therapist), and location (서울 강남구 가로수길 5). There are also buttons for "전화" (Call) and "화상면담" (Video Consultation). At the bottom, there is a section titled "나의 MEMO" (My Memo) with the text "기록하고 싶은 내용을 입력 해주세요." (Please enter the content you want to record).

